

«СОГЛАСОВАНО»
Глава Администрации
городского округа Сухой Лог,
Председатель комиссии по
безопасности дорожного
движения



С.К. Суханов
« 07 » _____ 2013г

«СОГЛАСОВАНО»
Начальник ОГИБДД ОМВД
России по городу Сухой Лог
подполковник полиции



В.В. Владимиров
« 07 » _____ 2013г

«УТВЕРЖДАЮ»
Директор Муниципального
бюджетного общеобразовательного
учреждения «Средняя
общеобразовательная школа № 10»



Т.А. Лукашевич
« 07 » _____ 2013г

ПАСПОРТ дорожной безопасности

Муниципального бюджетного общеобразовательного учреждения
«Средняя общеобразовательная школа №10»

Общие сведения

Муниципальное бюджетное общеобразовательное учреждение
«Средняя общеобразовательная школа №10»
(Полное наименование образовательного учреждения)

Юридический адрес: *Россия 624829 Свердловская область, Сухоложский район, с. Новопышминское, ул. Ленина, д.70*

Фактический адрес: *Россия 624829 Свердловская область, Сухоложский район, с. Новопышминское, ул. Ленина, д.70*

Россия 624829 Свердловская область, Сухоложский район, с. Новопышминское, ул. Новая, д.7

Руководители образовательного учреждения:

Директор МБОУ СОШ №10 *Лукашевич Татьяна Алексеевна* (34373)99245
(фамилия, имя, отчество) (телефон)

Заместитель директора по учебной работе *Костылева Надежда Леонидовна* (34373)99245
(фамилия, имя, отчество) (телефон)

Заместитель директора по воспитательной работе *Просвирякова Ольга Анатольевна* (34373)99245
(фамилия, имя, отчество) (телефон)

Ответственные работники
муниципального органа
образования

главный инженер Михеев Алексей Владимирович
(должность) (фамилия, имя, отчество)
(34373)42248
(телефон)

Ответственные от
Госавтоинспекции

*инспектор по пропаганде
Смирнова Татьяна Николаевна* (34373)42580
(фамилия, имя, отчество) (телефон)

Ответственные работники
по мероприятиям по профилактике
детского травматизма

*заместитель директора по воспитательной работе
Просвирякова Ольга Анатольевна* (34373)99245
(должность) (фамилия, имя, отчество) (телефон)

Руководитель или ответственный работник дорожно-эксплуатационной организации, осуществляющей содержание улично-дорожной сети (УДС)*

директор МУП «Горкомхоз»
Кузнецов Алексей Витальевич (34373) 42629
(фамилия, имя, отчество) (телефон)

Руководитель или ответственный работник дорожно-эксплуатационной организации, осуществляющей содержание технических средств организации дорожного движения (ТСОДД)*

ОАО «Свердловскавтодор»- филиал Сухоложское ДРСУ
(фамилия, имя, отчество) (телефон)

Количество учащихся **303 чел.**

Наличие уголка по БДД **имеется, коридор школы на первом этаже**
(если имеется, указать место расположения)

Наличие класса по БДД **- нет**
(если имеется, указать место расположения)

Наличие автогородка (площадки) по БДД **имеется дорожная разметка на территории школы**

Наличие автобуса в образовательном учреждении **2 автобуса**
(при наличии автобуса)

Владелец автобуса **МБОУ СОШ №10**
(образовательное учреждение, муниципальное образование и др.)

Время занятий **кроме воскресенья и праздничных дней:**

1-ая смена: **8-30** – **13- 40** (период)

2-ая смена: **13-00** – **17-10** (период)

внеклассные занятия: **14-00** – **17- 30** (период)

Телефоны оперативных служб:

Управление образования - (34373)42248, (34373)43385

ОГИБДД ОМВД - (34373) 42595

МЧС – 01, с сотового -112

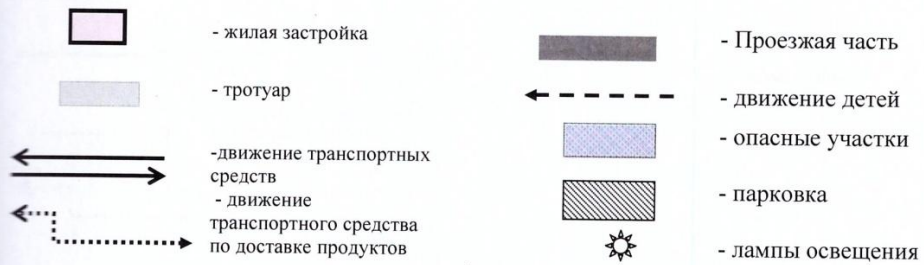
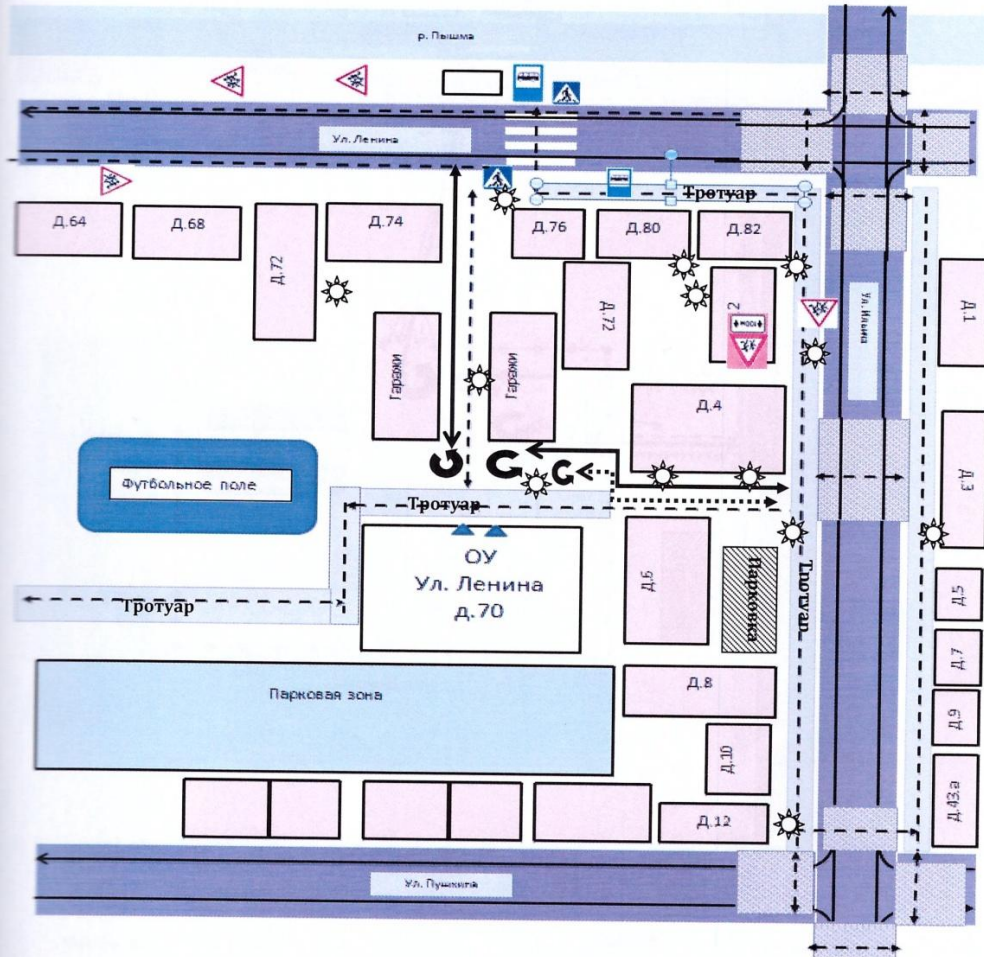
Скорая помощь - (34373) 45198 или 03

Дежурная часть ОВД - (34373) 42787 или 02

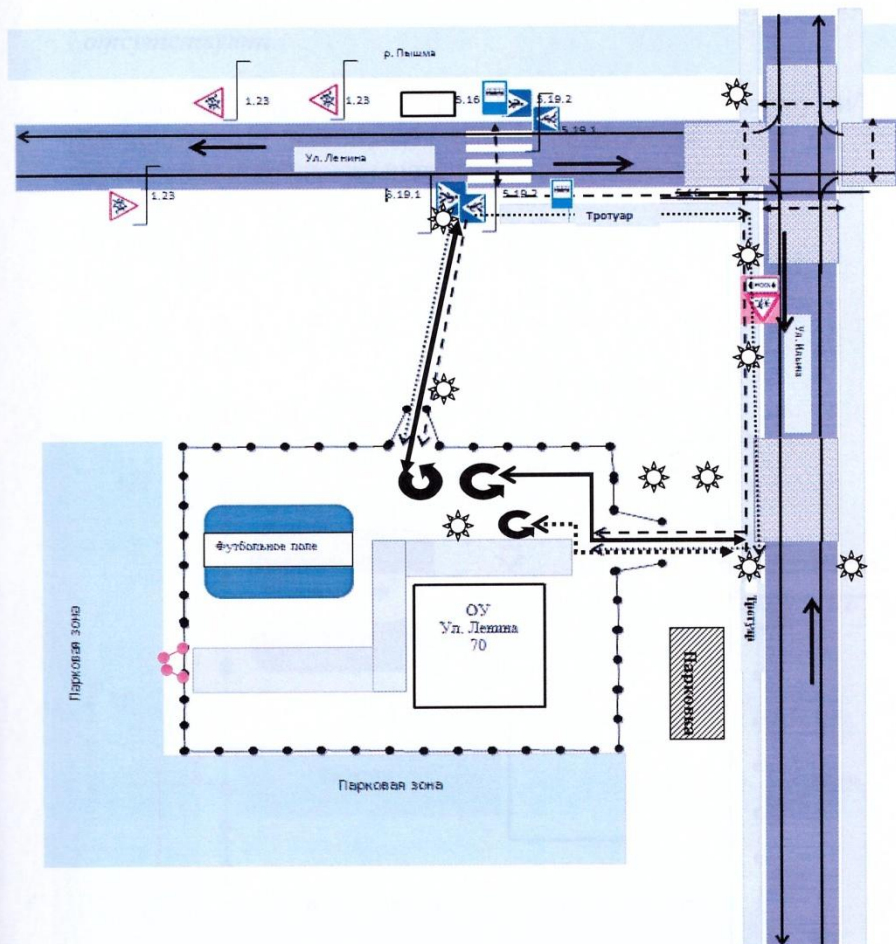
* Дорожно-эксплуатационные организации, осуществляющие содержание УДС и ТСОДД, несут ответственность в соответствии с законодательством Российской Федерации (Федеральный закон «О безопасности дорожного движения» от 10 декабря 1995 г. № 196-ФЗ, Кодекс Российской Федерации об административных правонарушениях, Гражданский кодекс Российской Федерации).

Содержание

I. План – схемы образовательного учреждения МБОУ СОШ №10 1. Район расположения образовательного учреждения, пути движения транспортных средств и детей (обучающихся, воспитанников)



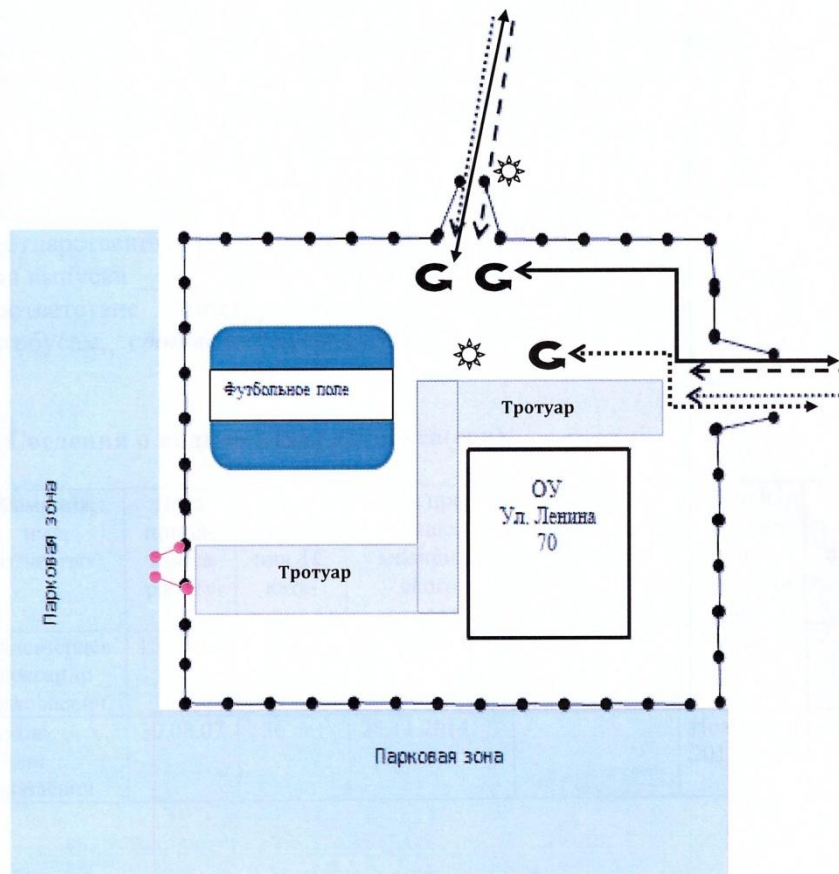
2. Схема организации дорожного движения в непосредственной близости от образовательного учреждения с размещением соответствующих технических средств организации дорожного движения, маршрутов движения детей и расположения парковочных мест



- | | | | |
|--|--|--|--|
| | - Ограждение образовательного учреждения | | - Проезжая часть |
| | - тротуар | | - Движение детей от остановок частных транспортных средств |
| | - Движение транспортных средств | | - Опасные участки |
| | - Направление движения детей от остановок транспортных средств | | - калитка |
| | - движение транспортного средства по доставке продуктов | | - лампы освещения |

3. Маршруты движения организованных групп детей от образовательного учреждения к стадиону, парку или спортивно-оздоровительному комплексу - *отсутствуют*.

4. Пути движения транспортных средств к местам разгрузки/погрузки и рекомендуемые безопасные пути передвижения детей по территории образовательного учреждения.



II. Информация об обеспечении безопасности перевозок детей специальным транспортным средством (автобусом).

(при наличии автобуса(ов))

1. Общие сведения

Марка **ПАЗ**

Модель **32053-70**

Государственный регистрационный знак **У 351 ТА**

Год выпуска 2012 Количество мест в автобусе 22

Соответствие конструкции требованиям, предъявляемым к школьным автобусам, *соответствует ГОСТ Р51160-98*

Марка **КАВЗ**

Модель **397653**

Государственный регистрационный знак **ВВ 020**

Год выпуска 2005 Количество мест в автобусе 22

Соответствие конструкции требованиям, предъявляемым к школьным автобусам, *соответствует ГОСТ Р51160-98*

1. Сведения о водителе(ях) автобуса(сов)

Фамилия, имя, отчество	Дата принятия на работу	Стаж вождения ТС категории D	Дата предстоящего медицинского осмотра	Период проведения стажировки	Сроки повышения квалификации	Допущенные нарушения ПДД
Подсезерцев Александр Николаевич	15.08.12	31 год	09.04.2015	-	Ноябрь 2013	-
Кийло Юрий Яковлевич	30.08.07	36 лет	25.11.2014	-	Ноябрь 2013	-

2. Организационно-техническое обеспечение

1) Лицо, ответственное, за обеспечение безопасности дорожного движения (ФИО): **Захаров Сергей Викторович, механик**
назначено **28.04.2009г.**,
прошло аттестацию **2009 г.**

2) Организация проведения предрейсового медицинского осмотра водителя:
осуществляет **нарколог - Галиакберова Надежда Геннадьевна**
(Ф.И.О. специалиста)

на основании *договора с ГБУЗ «Сухоложская центральная районная больница»*
действительного до *31.12.2013г.*

3) Организация проведения предрейсового технического осмотра транспортного средства:

Осуществляет *Журавлёв Николай Васильевич*
(Ф.И.О. специалиста)

на основании *договора с ОАО «УАЗ сервис»*
действительного до *31.12.2013г.*

4) Дата очередного технического осмотра *ПАЗ - август 2013г*
КАВЗ - июль 2013г

5) Место стоянки автобуса в нерабочее время *школьный гараж*
меры, исключающие несанкционированное использование *система ГЛОНАСС*

3. Сведения о владельце автобуса

Юридический адрес владельца: *Россия 624829 Свердловская область, Сухоложский район, с. Новопышминское, ул. Ленина, д.70*

Фактический адрес владельца: *Россия 624829 Свердловская область, Сухоложский район, с. Новопышминское, ул. Ленина, д.70*

Россия 624829 Свердловская область, Сухоложский район, с. Новопышминское, ул. Новая, д.7.

Телефон ответственного лица *(34373)99269; (34373)99245*

2. Маршрут движения автобуса до образовательного учреждения

Движение автобусов проводится по утвержденным и согласованным **паспортам маршрута** школьного автобуса МБОУ СОШ №10 с указанием схемы и опасных участков.

Количество школьных автобусов

Марка	Государственный регистрационный знак	Год выпуска	Наличие тахографа	Наличие системы Глонас	Организации установившие и обслуживающие систему Глонас
ПАЗ 32053-70	У351ТА	2012	нет	есть	Установлен на заводе изготовителе
КАВЗ-397653	ВВ020	2005	нет	нет	

Водители, осуществляющие перевозку детей

ФИО	Дата рождения	Непрерывный стаж	Количество НПДД	
			2012	2013
Кийло Юрий Яковлевич	09.07.1953	36	0	0
Подсезерцев Александр Николаевич	07.05.1964	31	0	0

Наличие постоянного маршрута перевозки детей

Описание	Протяженность	Наличие опасных участков	Осуществляются закрытия
с.Новопышминское-д.Сергуловка-д.Казанка-д.Маханово-д.Казанка-д.Сергуловка-с.Новопышминское	17 км.	есть	нет
с.Новопышминское-д.Сергуловка-с.Новопышминское	6 км.	есть	нет
с.Новопышминское-д.Мельничная-д.Заимка-с.Филатовское-с.Новопышминское	13 км.	есть	нет
с.Новопышминское-д.Мельничная-с.Филатовское-с.Новопышминское	10 км.	есть	нет

Как и кем из должностных лиц МОУ осуществляется контроль за движением автобусов, в том числе с использованием системы Глонасс и тахографов: директор Лукашевич Татьяна Алексеевна, ответственный за БДД Захаров Сергей Викторович

Техническое обслуживание школьных автобусов: договор с ООО «УАЗ сервис»
Проблемы эксплуатации школьных автобусов: недостаток денежных средств на запасные части для ремонта автобусов

Где будут находиться школьные автобусы в летний период (место стоянки, возможность доступа посторонних лиц) и будет ли осуществляться их эксплуатация (если да, то где): место стоянки Сухоложский район, с.Новопышминское, ул.Новая, 7, перевозка детей на государственную итоговую аттестацию.

III. Приложения

План-схема пути движения транспортных средств и детей (обучающихся, воспитанников) при проведении дорожных ремонтно-строительных работ вблизи образовательного учреждения

1. Если ремонтируют ул. Ленина, заезд на школьную территорию по ул. Ильича
2. Если ремонтируют ул. Ильича, то заезд на школьную территорию по ул. Ленина.

